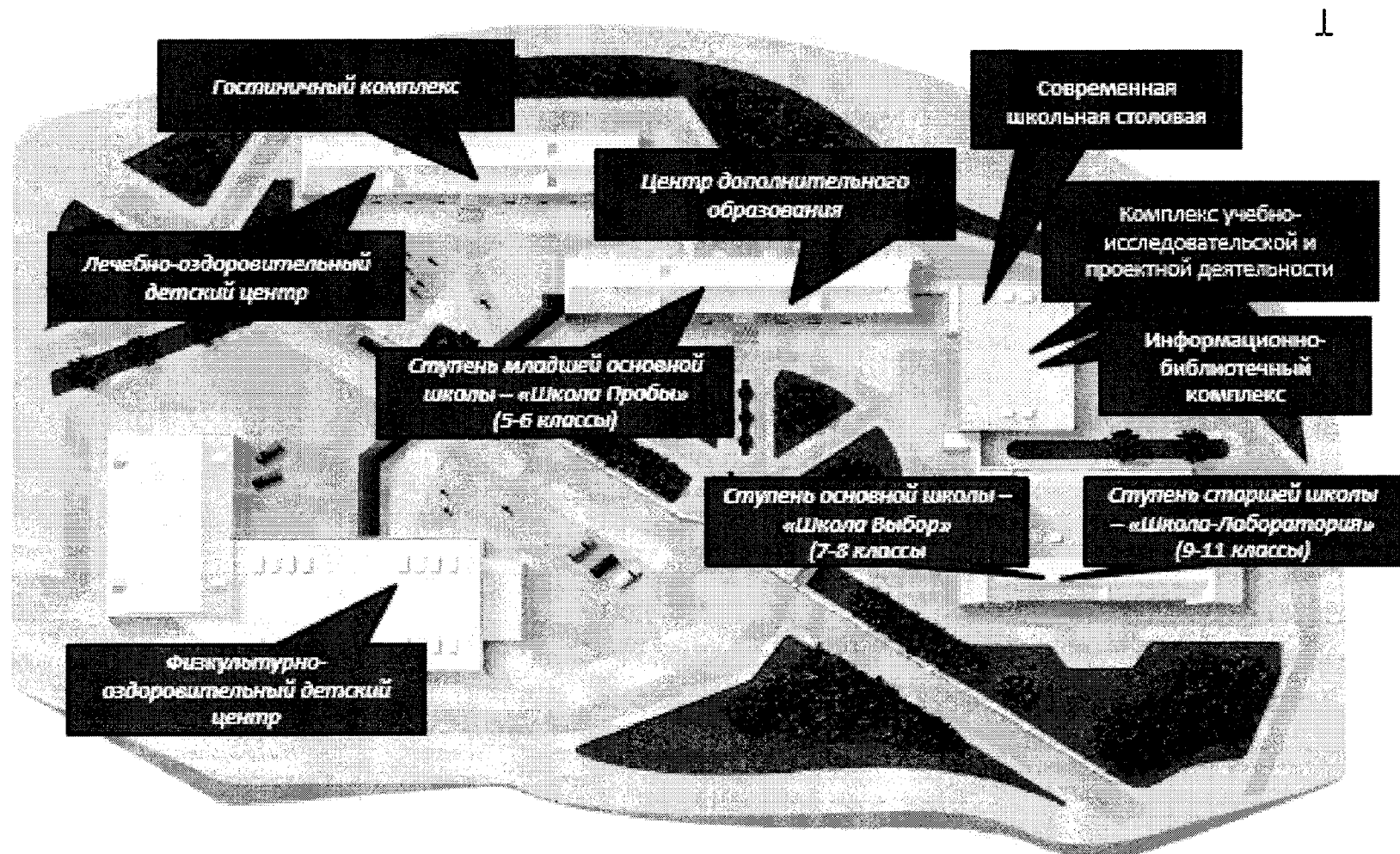


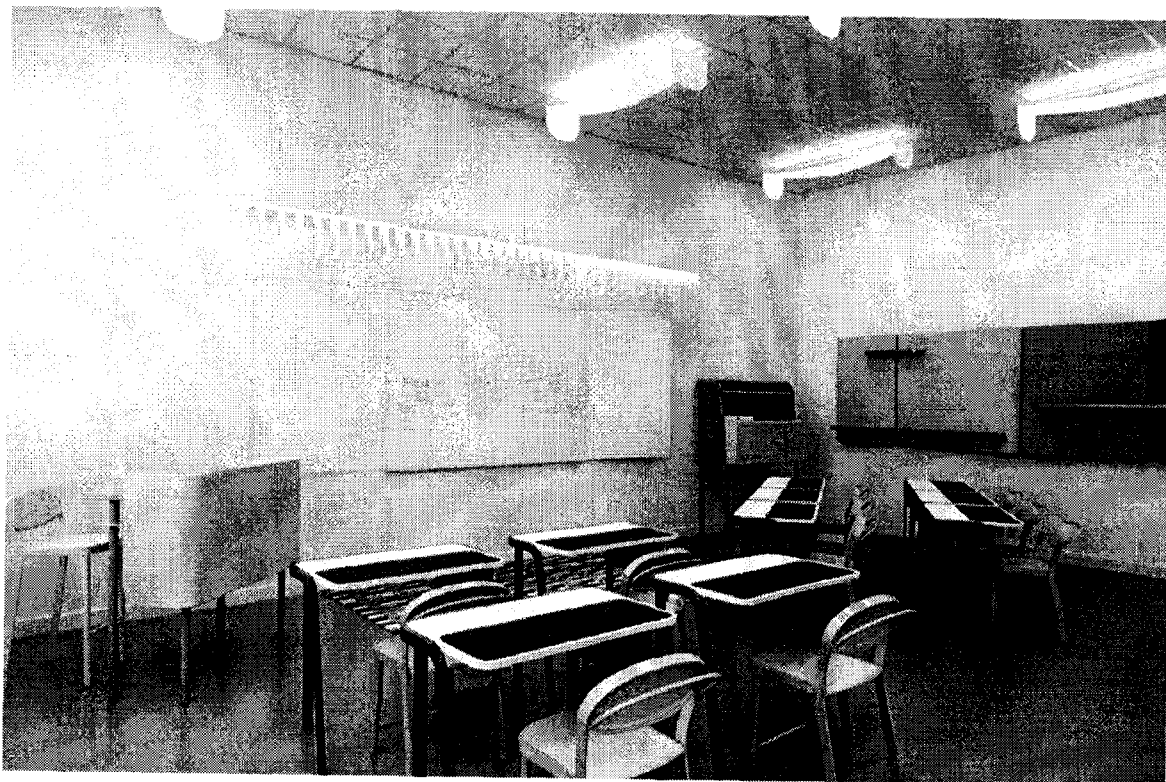
## Зонирование и дизайн-проект Центра

## 6.1. Общая схема

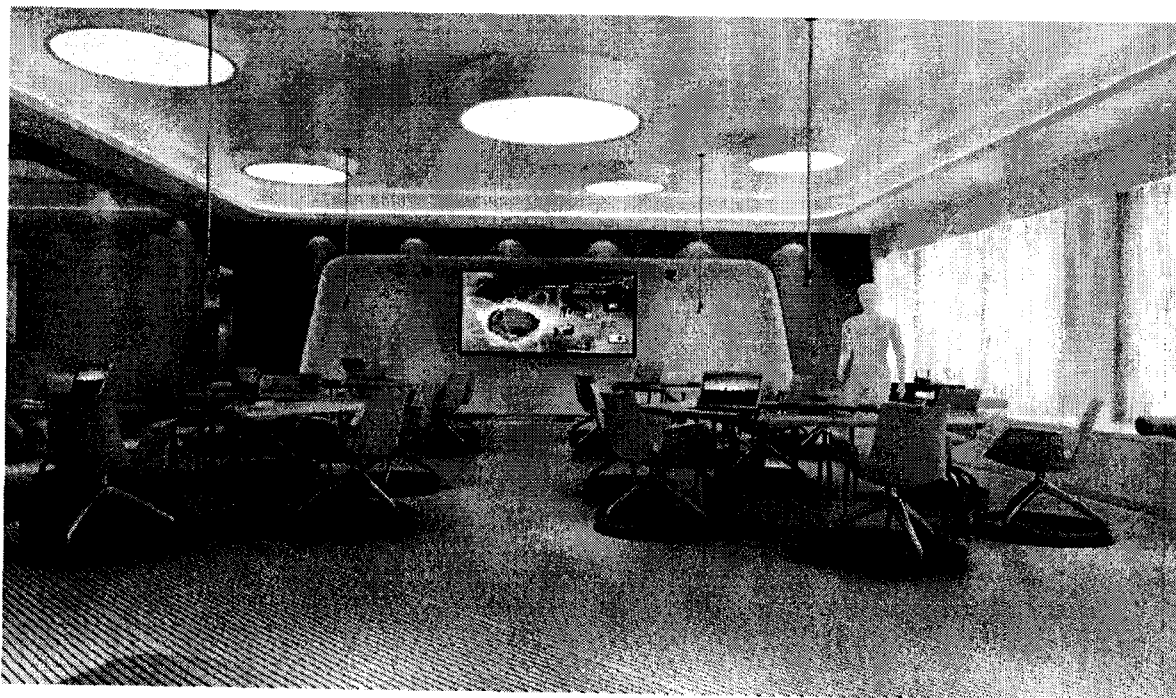


## 6.2. Интерьер

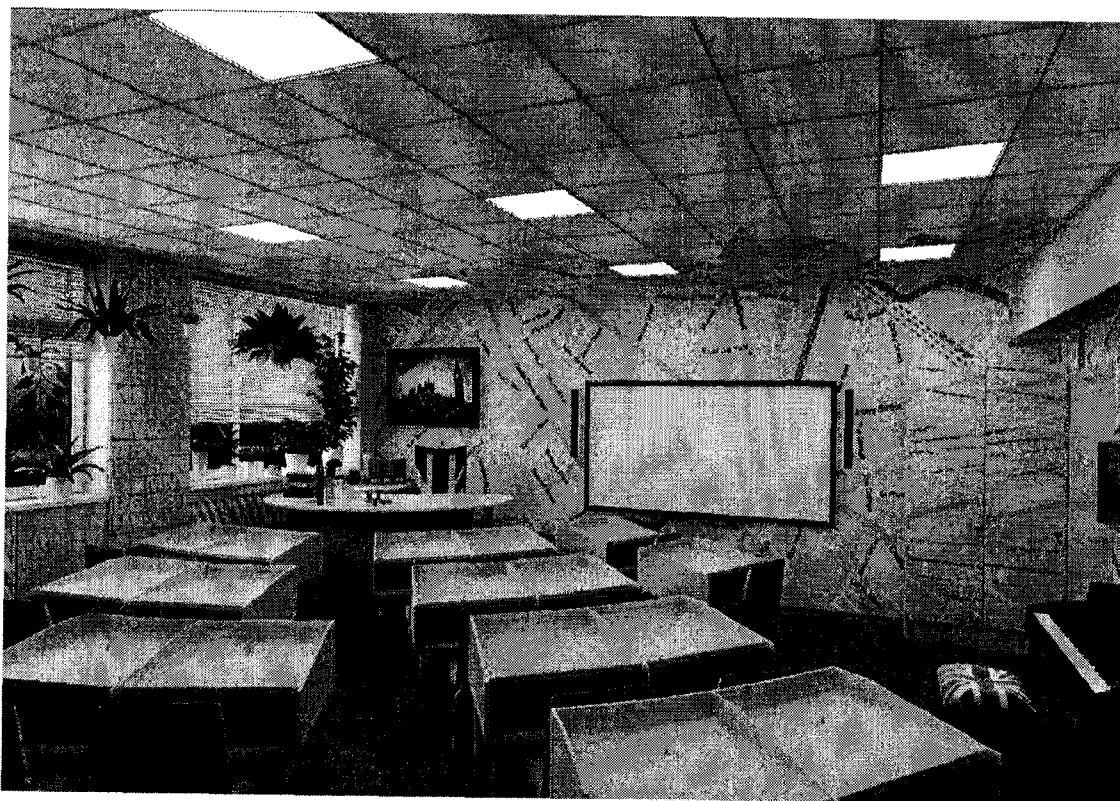
### 6.2.1. Лекционное помещение (учебный класс) тип 1



### 6.2.2. Лекционное помещение (учебный класс) тип 2



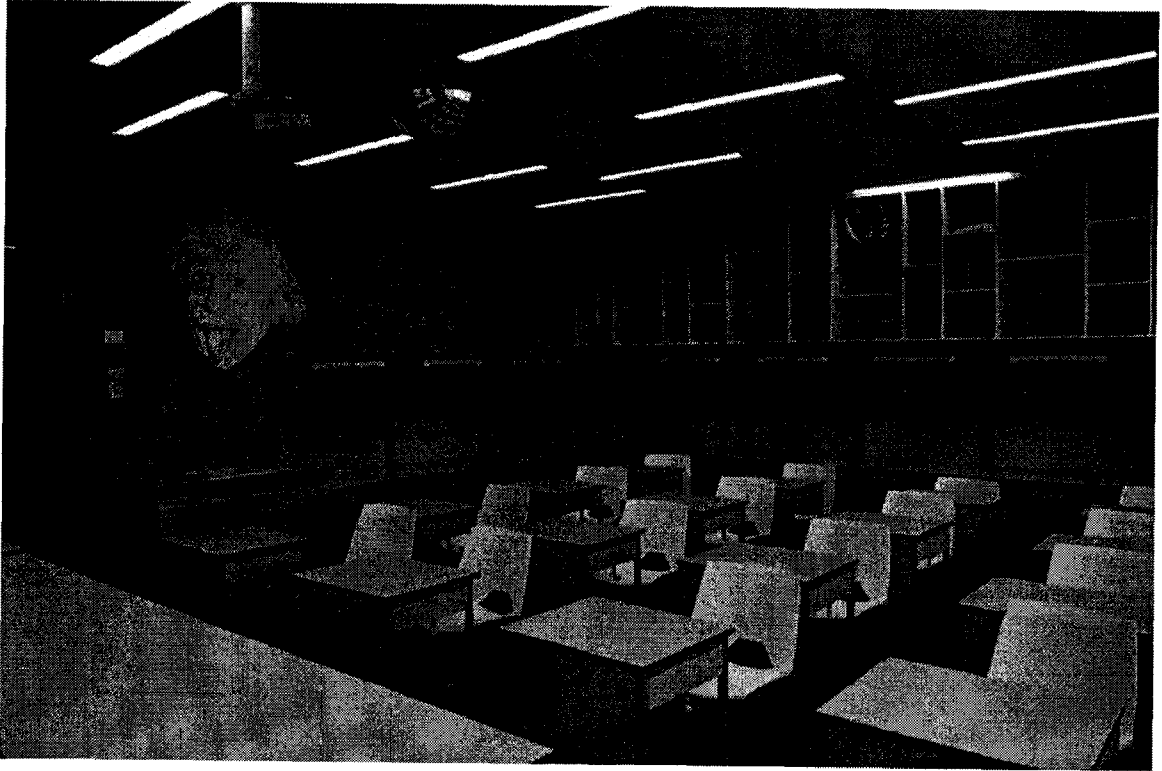
### 6.2.3. Лингвистический класс



### 6.2.4. Видео-конференц зал



#### 6.2.4. Лаборатория тип 1



#### 6.2.5. Лаборатория тип 2





## 6.2.6. Кафе



## 6.2.7. Медиатека

